

			ČÍSLO SOUPRAVY:
REVIZE Č.	DATUM	ZMĚNA	



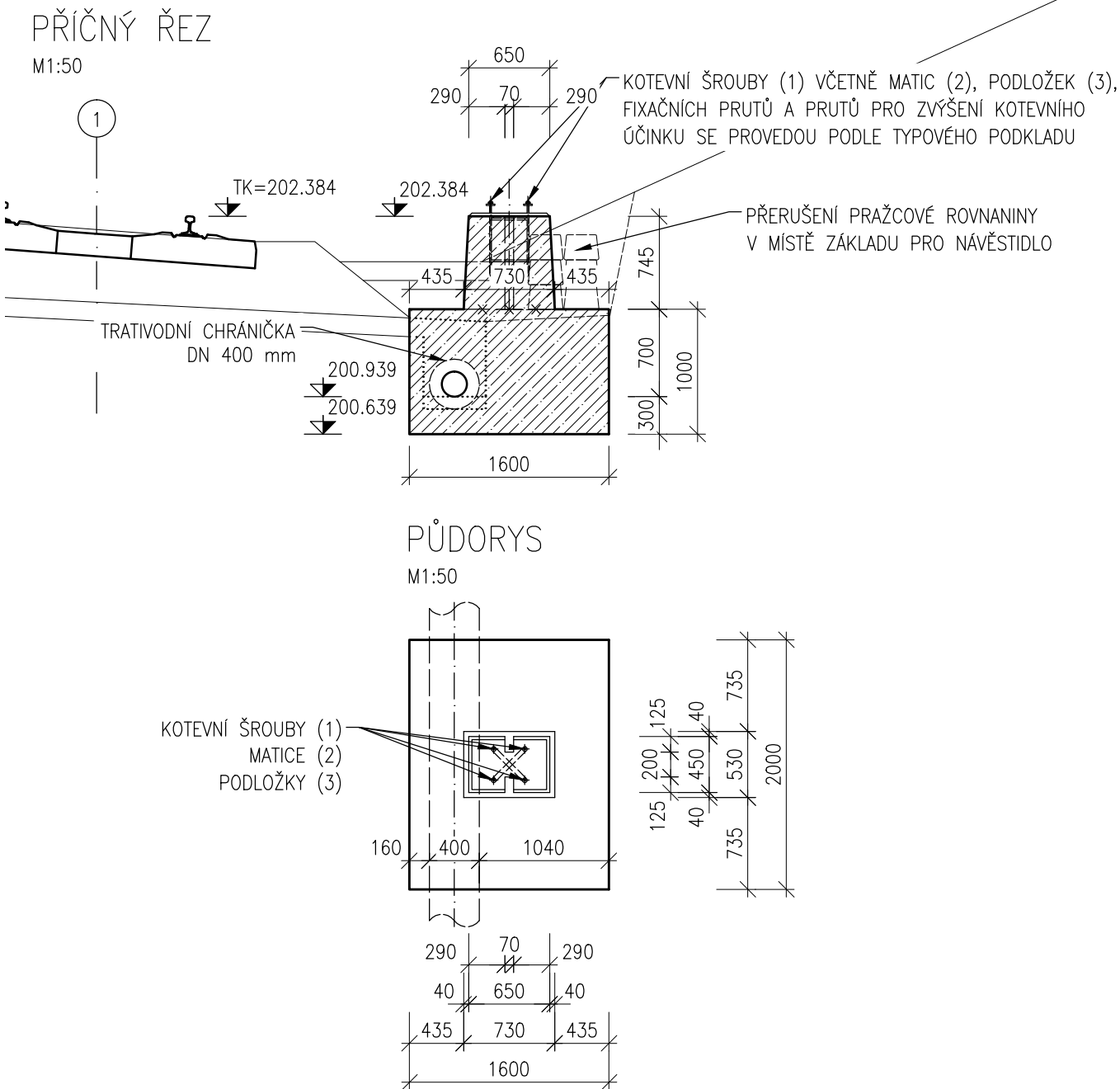
**SUDOP BRNO**

**SUDOP BRNO, spol. s r.o.**  
Kounicova 26  
611 36 Brno

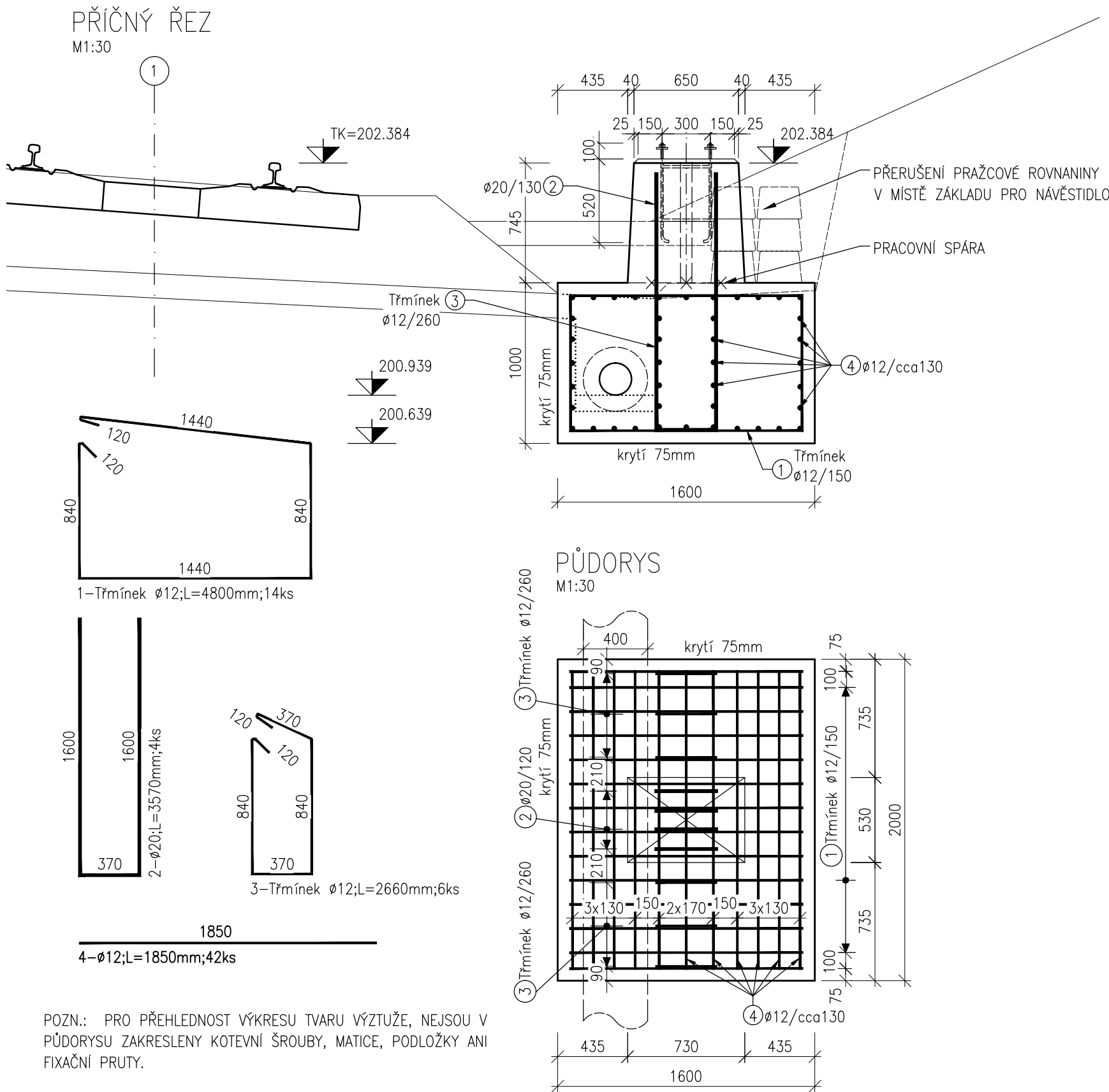
OBJEDNAVATEL:	SŽDC, s.o., Dílžďěná 1003/7, 110 00 Praha 1 Stavební správa východ, Nerudova 1, 772 58 Olomouc		tel. : +420 972 625 804 E-mail: sudop@sudop-brno.cz	
PROFESNÍ SKUPINA:	22 Zabezpečovací zařízení	VEDOUČÍ PROF. SKUPINY Ing. Miroslav Šerý	JEDNATEL Ing. Jiří Molák	
ODPOVĚDNÝ PROJ. ZAKÁZKY Ing. Kamil Chmela	ODPOVĚDNÝ PROJ. PS, SO Tomáš Klement <i>Klement</i>	NAVRHL, VYPRACOVAL Tomáš Klement <i>Klement</i>	KONTROLOVAL Ing. Miroslav Šerý <i>Šerý</i>	
KRAJ: Jihomoravský	POVĚŘENÝ OÚ: MIKULOV		STUPEŇ: Projekt <i>Projekt</i>	
Revitalizace trati Břeclav - Znojmo, 2.stavba PS 07-28-02 žst. Mikulov na Moravě, část A, staniční zabezpečovací zařízení			ZAK. ČÍSLO 17001-01-0817	ARCH. ČÍSLO 2017220007
			MĚŘITKO	POČET FORMÁTŮ
			DATUM: 08/2017	
Polohopisný výkres –atypický základ návěstidel			ČÁST DOKUM. D.1.1.2.A	PŘÍLOHA 0109

Revitalizace trati Břeclav-Znojmo, 2.stavba  
SO 07-28-02 žst. Mikulov, část A, SZZ  
Atypický základ pro návěstidlo Se1 v km 105,772  
M1 50 1 30

TVAR ATYPICKÉHO ZÁKLADU PRO NÁVĚSTIDLO Se1, KM 105,772



TVAR VÝZTUŽE ATYPICKÉHO ZÁKLADU PRO NÁVĚSTIDLO Se1, KM 105,772



POZN.: PRO PŘEHLEDNOST VÝKRESU TVARU VÝZTUŽE, NEJSOU V  
PŮDORYSU ZAKRESLENY KOTEVNÍ ŠROUBY, MATICE, PODLOŽKY ANI  
FIXAČNÍ PRUTY.

## VÝKAZ VÝZTUŽE ATYPICKÉHO ZÁKLADU PRO Se1

Pol.č.	Profil [mm]	Délka [mm]	ks [-]	B500B	
				12	20
1	12	4800	14	67,20	-
2	20	3570	4	-	14,28
3	12	2660	6	15,96	-
4	12	1850	42	77,70	-
<b>Počet prvků</b>  <b>1</b>	Celková délka [m]			160,86	14,28
	Hmotnost 1bm [kg]			0,89	2,47
	Hmotnost [kg]			143,17	35,27
	<b>Celková hmotnost [kg]</b>			<b>178,44</b>	
<b>Hmotnost pro celkový počet prvků [kg]</b>				<b>178,44</b>	

## VÝKAZ UPEVNŇOVACÍCH PRVKŮ

Pol.č.	ks [-]	Název
1	4	Kotevní šroub M27x670
2	8	Matice M27
3	4	Podložka 28

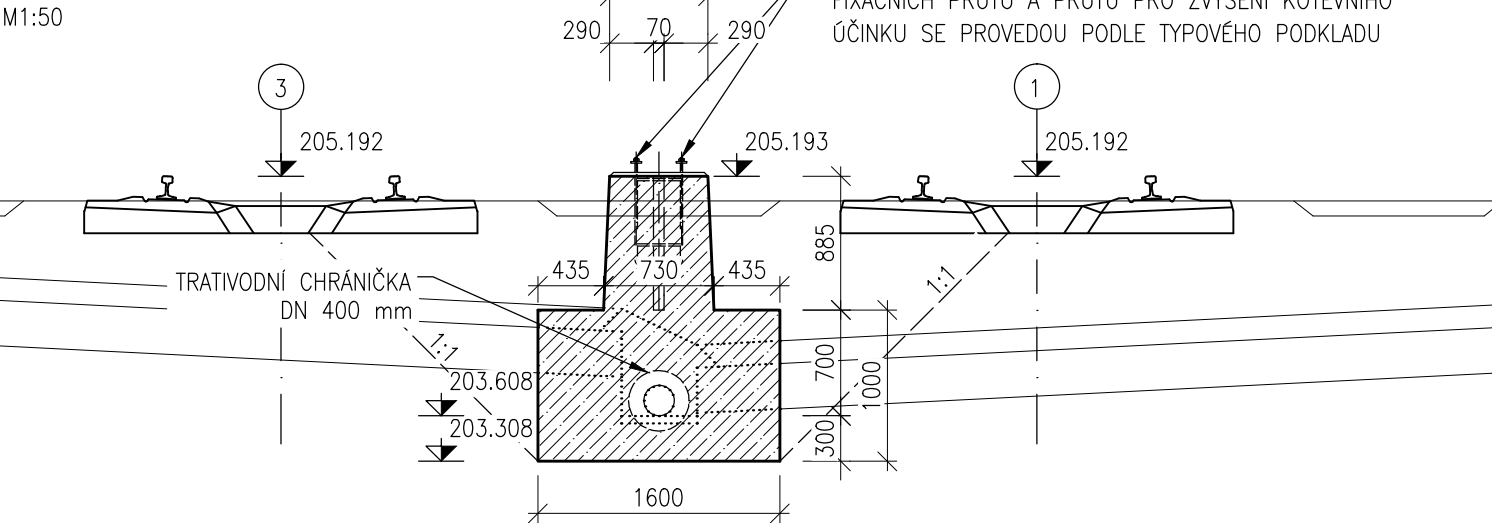
BETON	C30/37 - XC2, XA1
KONZISTENCE ČERSTVÉHO BETONU	S4
NAVŘENO DLE	ČSN EN 1992-1-1, ČSN EN 206
KRYTÍ VÝZTUŽE	<input type="checkbox"/> m <input type="checkbox"/> 70mm <input type="checkbox"/> 11m <input type="checkbox"/> 75mm

**OCEL B500B**  
 UVEDENÉ DÉLKY JSOU VZTAŽENY K OSE PRUTU  
 POLOMĚRY OBLOUKŮ JSOU POLOMĚRY OHYBACÍCH TRNŮ  
 NEZNAČENÉ ÚHLY JSOU 45°, 90° resp. 180°  
 CELKOVÉ DÉLKY VLOŽEK JSOU STŘÍŽNÉ DÉLKY

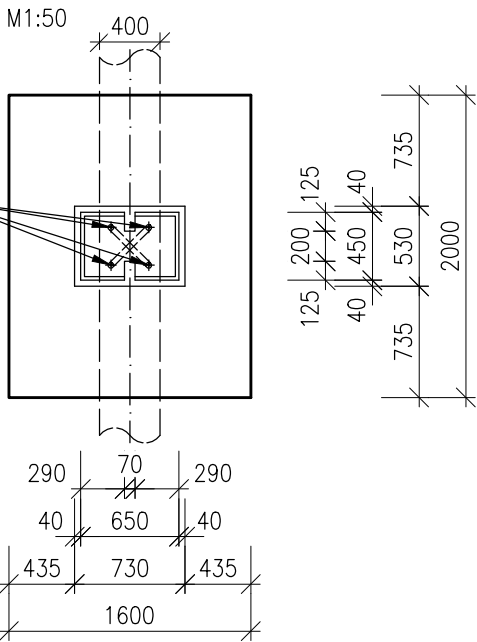
Revitalizace trati Břeclav-Znojmo, 2.stavba  
SO 07-28-02 žst. Mikulov, část A, SZZ  
Atypický základ návěstidla pro TV SC1a v km 160,939  
M1:50

TVAR ATYPICKÉHO ZÁKLADU PRO NÁVĚSTIDLO SC1a, KM 106,939

PŘÍČNÝ ŘEZ

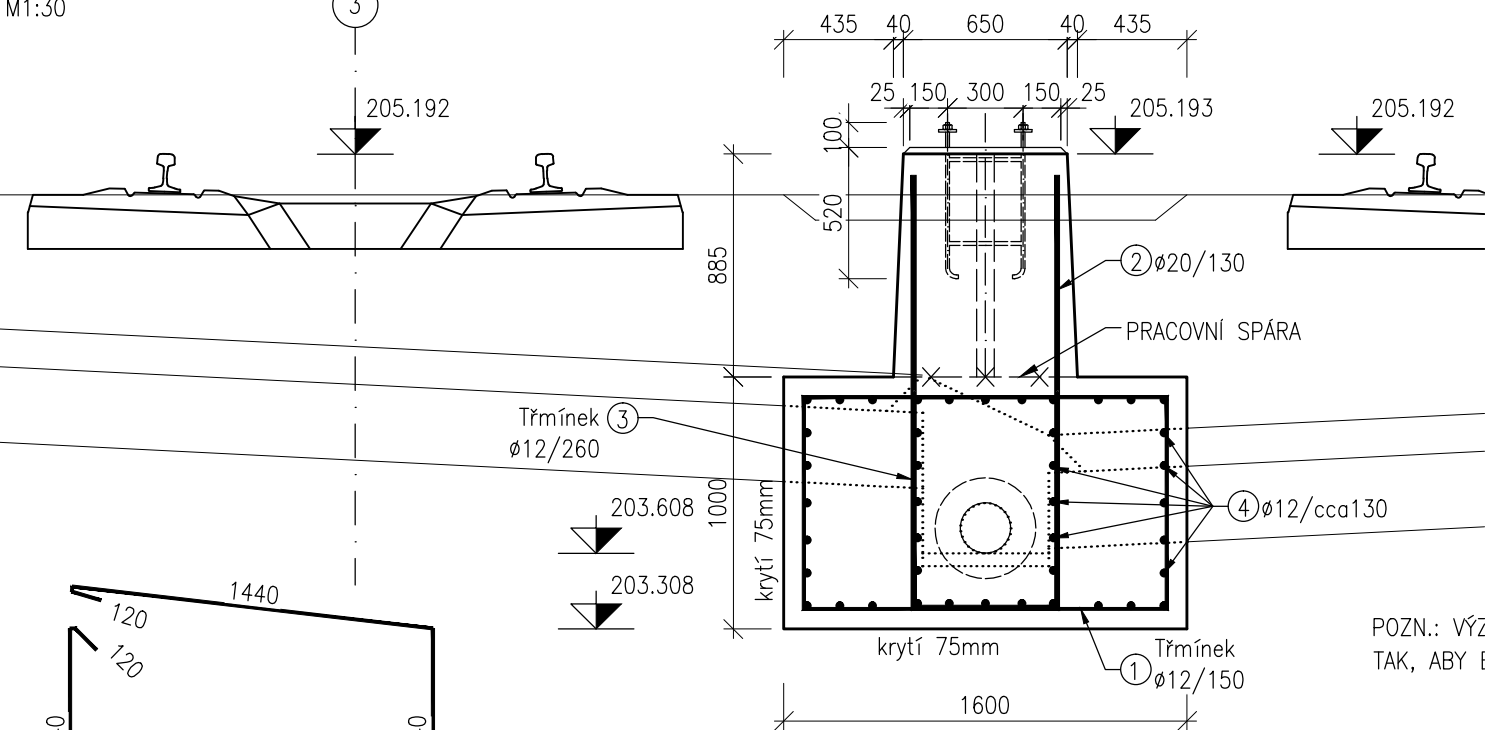


PŮDORYS

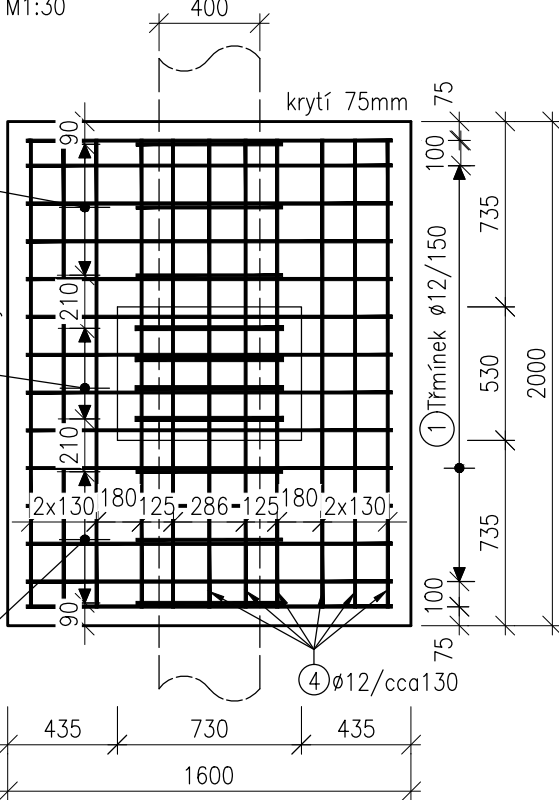


TVAR VÝZTUŽE ATYPICKÉHO ZÁKLADU PRO NÁVĚSTIDLO SC1a, KM 106,939

PŘÍČNÝ ŘEZ



PŮDORYS



POZN.: PRO PŘEHLEDNOST VÝKRESU TVARU VÝZTUŽE, NEJSOU V PŮDORYSU ZAKRESLENY KOTEVNÍ ŠROUBY, MATICE, PODLOŽKY ANI FIXAČNÍ PRUTY.  
VÝZTUŽ PŘEČNIVAJÍCÍ ZE ZÁKLADU DO DŘÍKU, JE TŘEBA MÍRNĚ OHNOUT TAK, ABY BYLO DOSAŽENO POŽADOVANÉHO MINIMÁLNÍHO KRYTÍ VÝZTUŽE.

VÝKAZ VÝZTUŽE ATYPICKÉHO ZÁKLADU PRO TV SC1a

Pol.č.	Profil [mm]	Délka [mm]	ks [-]	B500B	
				12	20
1	12	4800	13	62,40	-
2	20	4000	4	-	16,00
3	12	3060	6	18,36	-
4	12	1850	42	77,70	-
Počet prvků  1	Celková délka [m]			158,46	16,00
	Hmotnost 1bm [kg]			0,89	2,47
	Hmotnost [kg]			141,03	39,52
	Celková hmotnost [kg]			180,55	
Hmotnost pro celkový počet prvků [kg]				180,55	

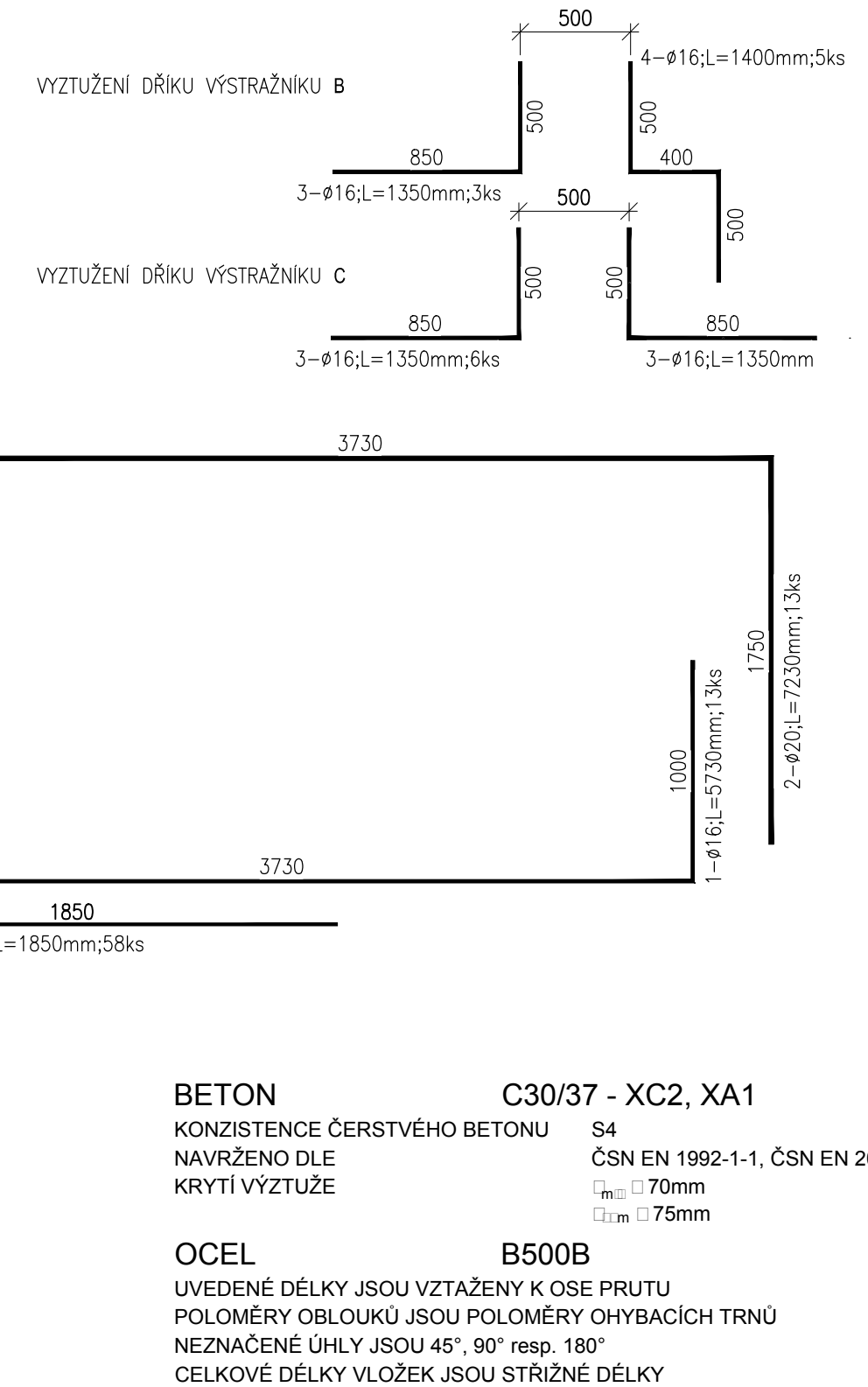
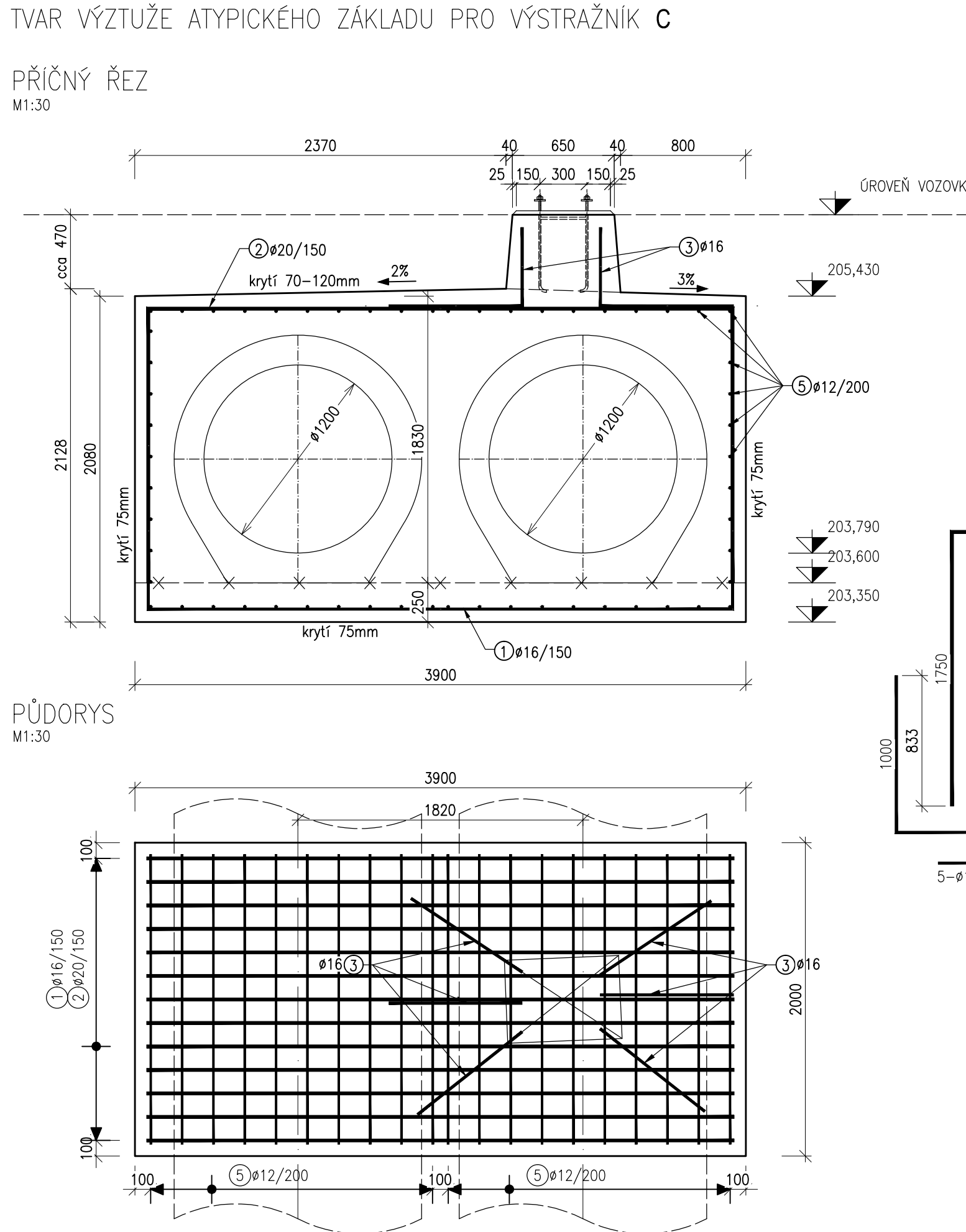
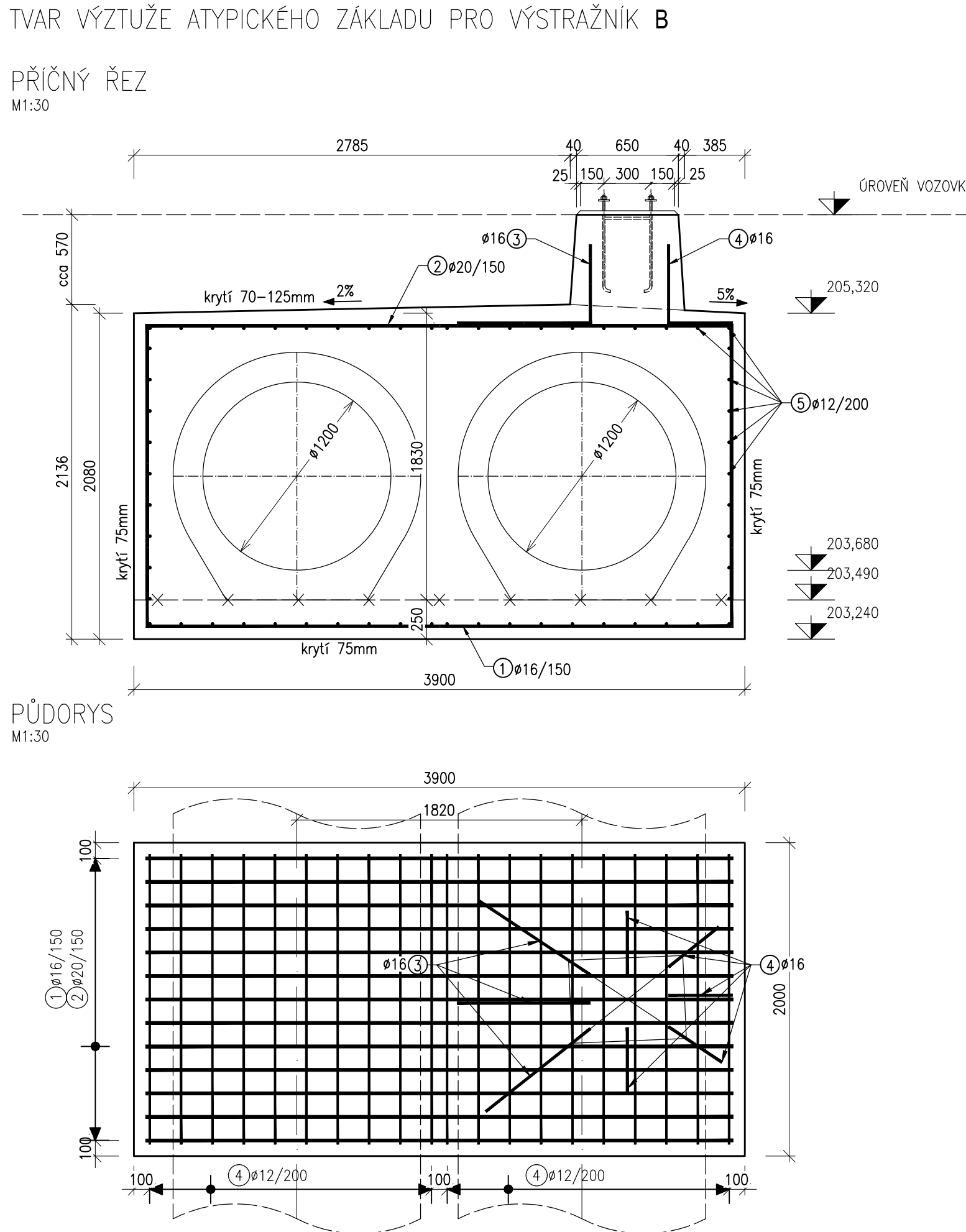
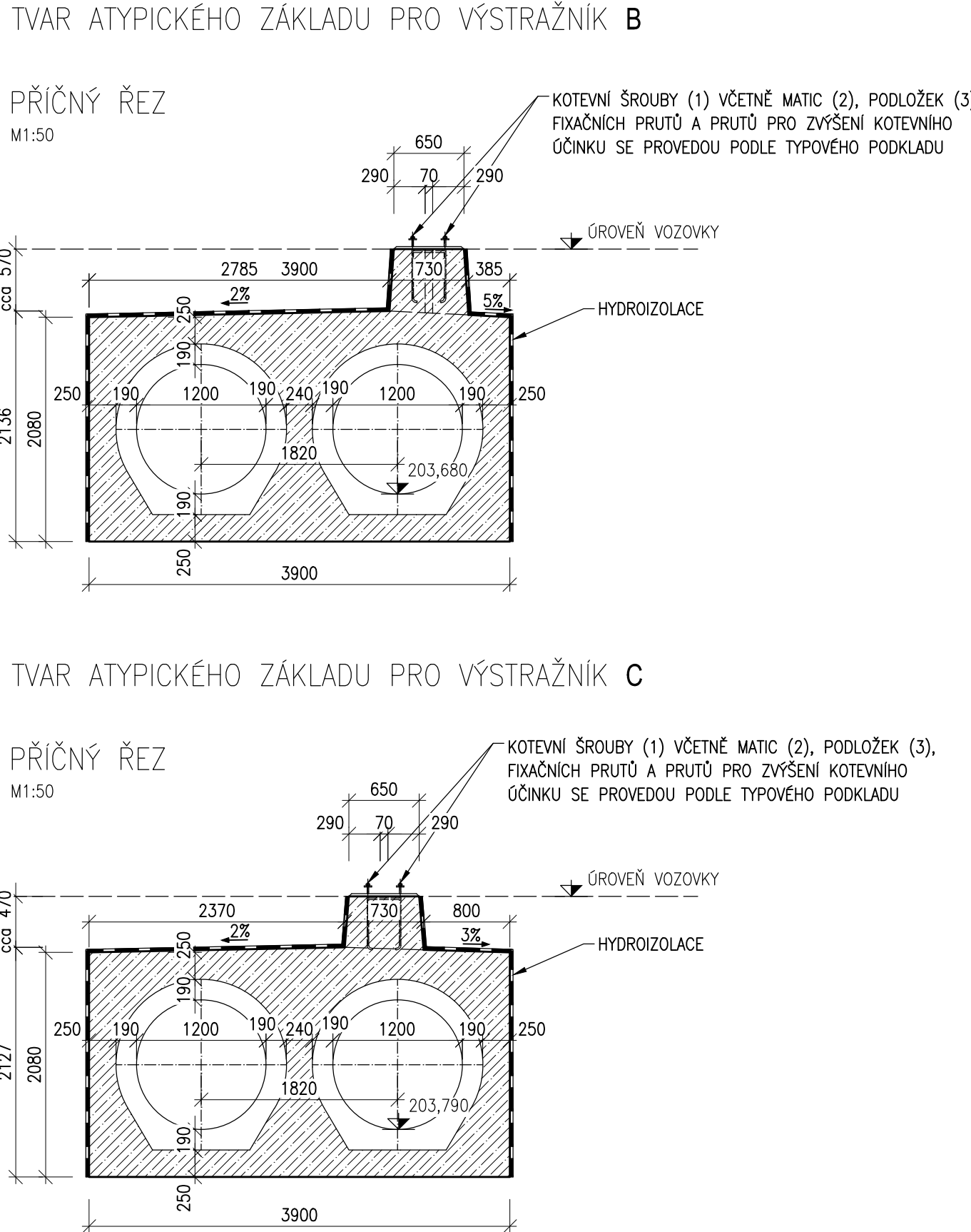
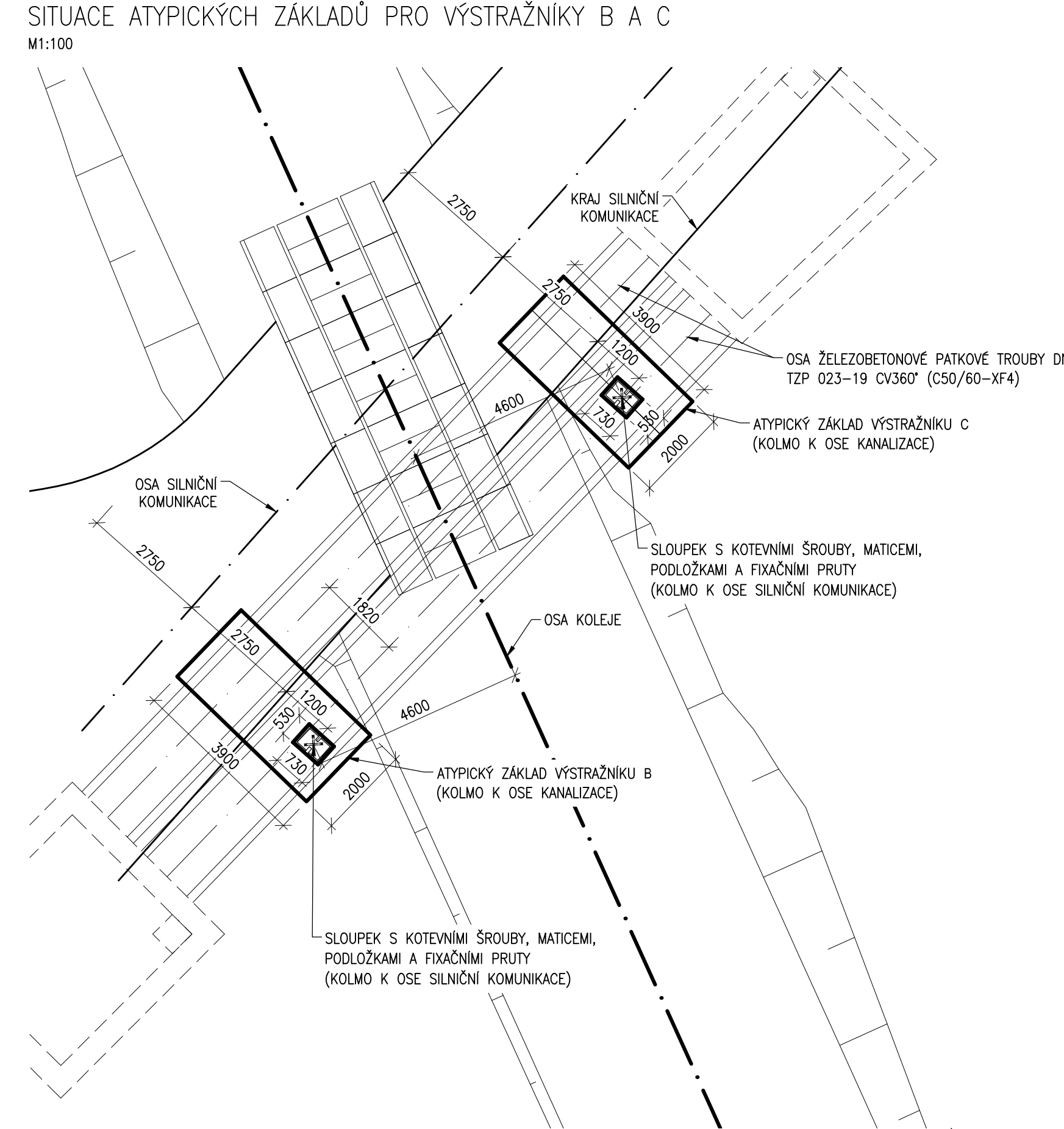
VÝKAZ UPEVNŮVACÍCH PRVKŮ

Poř.č.	ks [-]	Název
1	4	Kotevní šroub M27x670
2	8	Matice M27
3	4	Podložka 28

BETON C30/37 - XC2, XA1  
KONZISTENCE ČERSTVÉHO BETONU S4  
NAVRŽENO DLE ČSN EN 1992-1-1, ČSN EN 206  
KRYTÍ VÝZTUŽE 70mm / 75mm

OCEL B500B  
UVEDENÉ DÉLKY JSOU VZTAŽENY K OSE PRUTU  
POLOMĚRY OBLOUKŮ JSOU POLOMĚRY OHYBACÍCH TRNŮ  
NEZNAČENÉ ÚHLY JSOU 45°, 90° resp. 180°  
CELKOVÉ DÉLKY VLOŽEK JSOU STŘÍŽNÉ DÉLKY

Revitalizace trati Břeclav-Znojmo, 2.stavba  
SO 07-28-02 žst. Mikulov, část A, SZZ  
Atypický základ výstražníků B a C v km 106,425  
M1 100,150,130



VÝKAZ VÝZTUŽE ATYPICKÉHO ZÁKLADU PRO NÁVĚSTIDLO B						
Pol.č.	Profil [mm]	Délka [mm]	ks [-]	B500B		
				12	16	20
1	16	5730	13	-	74,49	-
2	20	7230	13	-	-	93,99
3	16	1350	3	-	4,05	-
4	16	1400	5	-	7,00	-
5	12	1850	58	107,30	-	-
Počet prvků  1	Celková délka [m]			107,30	85,54	93,99
	Hmotnost 1bm [kg]			0,89	1,58	2,47
	Hmotnost [kg]			95,50	135,15	232,16
	Celková hmotnost [kg]			462,81		
	Hmotnost pro celkový počet prvků [kg]			462,81		

Pol.č.	Profil [mm]	Délka [mm]	ks [-]	B500B		
				12	16	20
1	16	5730	13	-	74,49	-
2	20	7230	13	-	-	93,99
3	16	1350	6	-	8,10	-
5	12	1850	58	107,30	-	-
<b>Počet prvků  1</b>	Celková délka [m]			107,30	82,59	93,99
	Hmotnost 1bm [kg]			0,89	1,58	2,47
	Hmotnost [kg]			95,50	130,49	232,16
	<b>Celková hmotnost [kg]</b>			<b>458,14</b>		
<b>Hmotnost pro celkový počet prvků [kg]</b>				<b>458,14</b>		

Pol.č.	ks [-]	Název
1	4	Kotevní šroub M27x670
2	8	Matice I M27
3	4	Podložka 28

Pol.č.	ks [-]	Název
1	4	Kotevní šroub M27x670
2	8	Matice M27
3	4	Podložka 28